

## Carta della SAU

Elaborati adeguati per la Conferenza di Servizi di approvazione del PAT  
(ai sensi del VI comma dell' art. 15 della L. n. 11/2004)

Il Sindaco

Giorgio Talon

Il Segretario Comunale

Laura Biondini

Il Responsabile Area

Politiche per il Territorio

Gianni Favaretto

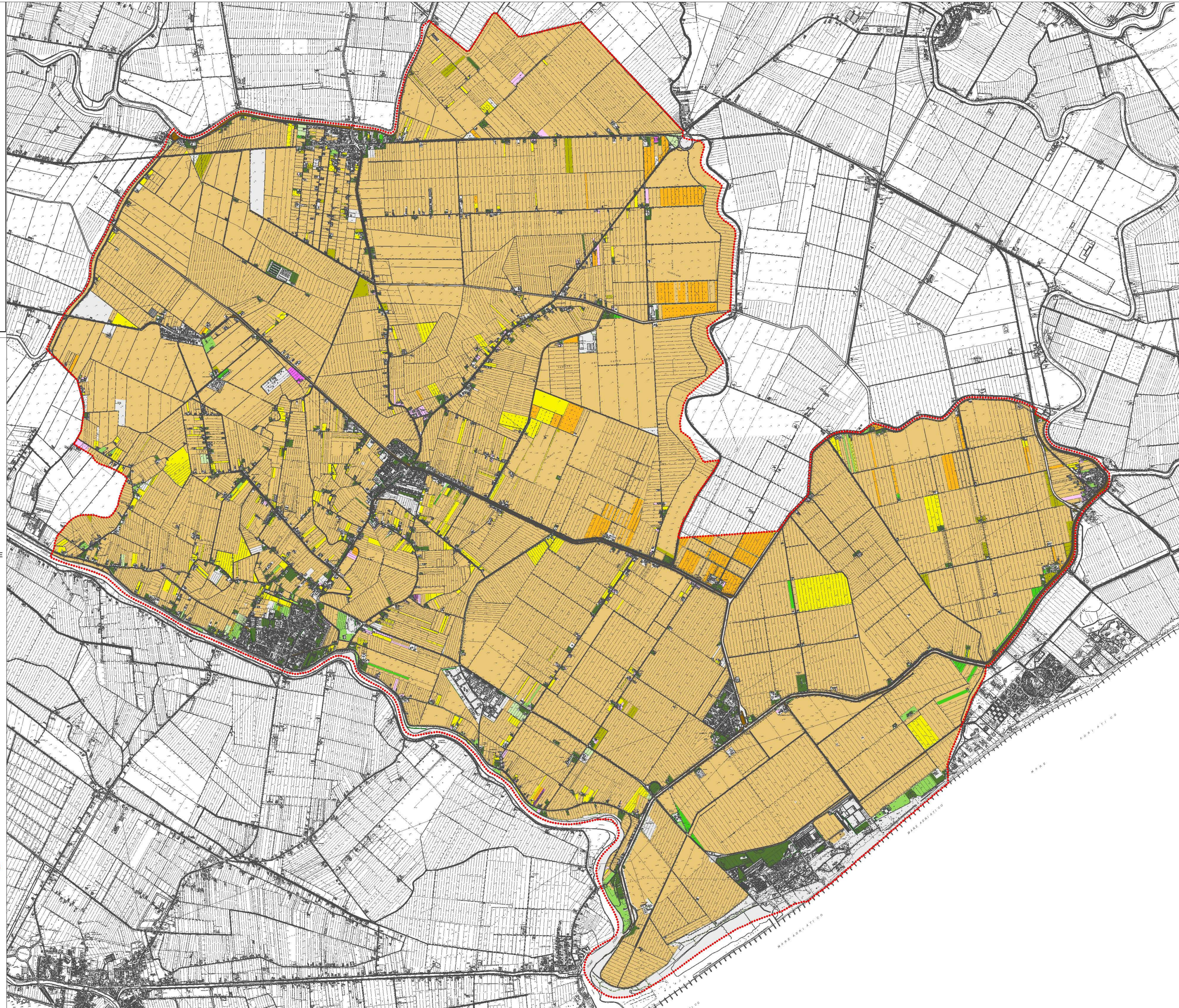


Regione del Veneto

Direzione Urbanistica

PROVINCIA  
DI VENEZIA

Dicembre 2013



### Superficie Agricola Utilizzata

- Seminativi non irrigui
- Tare e inculti (terreno abbandonato)
- Colture orticole in pieno campo
- Colture orticole in serra o sotto plastica
- Vigneti
- Frutteti e frutti minori
- Arboricoltura da legno
- Pioppeti in coltura
- Prati stabili
- Gruppo arboreo
- Filare
- Fascia tampone

- Superficie extra-agricola
- Confini comunali

### DETERMINAZIONE DELLA SUPERFICIE AGRICOLA TRASFORMABILE

Classificazione Altimetrica:	Pianura
Superficie comunale (ha):	9.535,18
Superficie corpi idrici (ha):	187,49
Superficie OCPP realizzate dopo 1990 (ha):	0,00
Superficie Territoriale Comunale - STC (ha):	9.347,69
Superficie Agricola Utilizzata - SAU (ha):	8.434,87
SAU corretta - comprensiva superf. OCPP realizzate dopo 1990 (ha):	8.434,87
SAU corretta/STC:	88,45 > 61,3% (0,013)
SAU trasformabile (ha): SAU*1,30%:	109,85
SAU trasformabile (mq):	1.098.507,53

- Superficie Agricola Utilizzata
- Superficie extra-agricola
- ConfiniComunali

