

Carta della classificazione agronomica dei suoli

Il Sindaco
Graziano Teso

Il Segretario Comunale
Mirza Dal Zio

**Il Responsabile Area
Politiche per il Territorio**
Alessandro Casagrande

Regione del Veneto
Direzione Urbanistica

Provincia di Venezia
Settore Pianificazione
Territoriale e Urbanistica

Il Progettista
Fernando Lucato

AUA
Architettura Urbanistica
e Ambientale

**Analisi Agronomiche e
Ambientali**
Roberto de Marchi

Studi geologici
STUDIO MARCO

Comunicazione urbana
A 12 associati

Informazioni

Marzo 2010

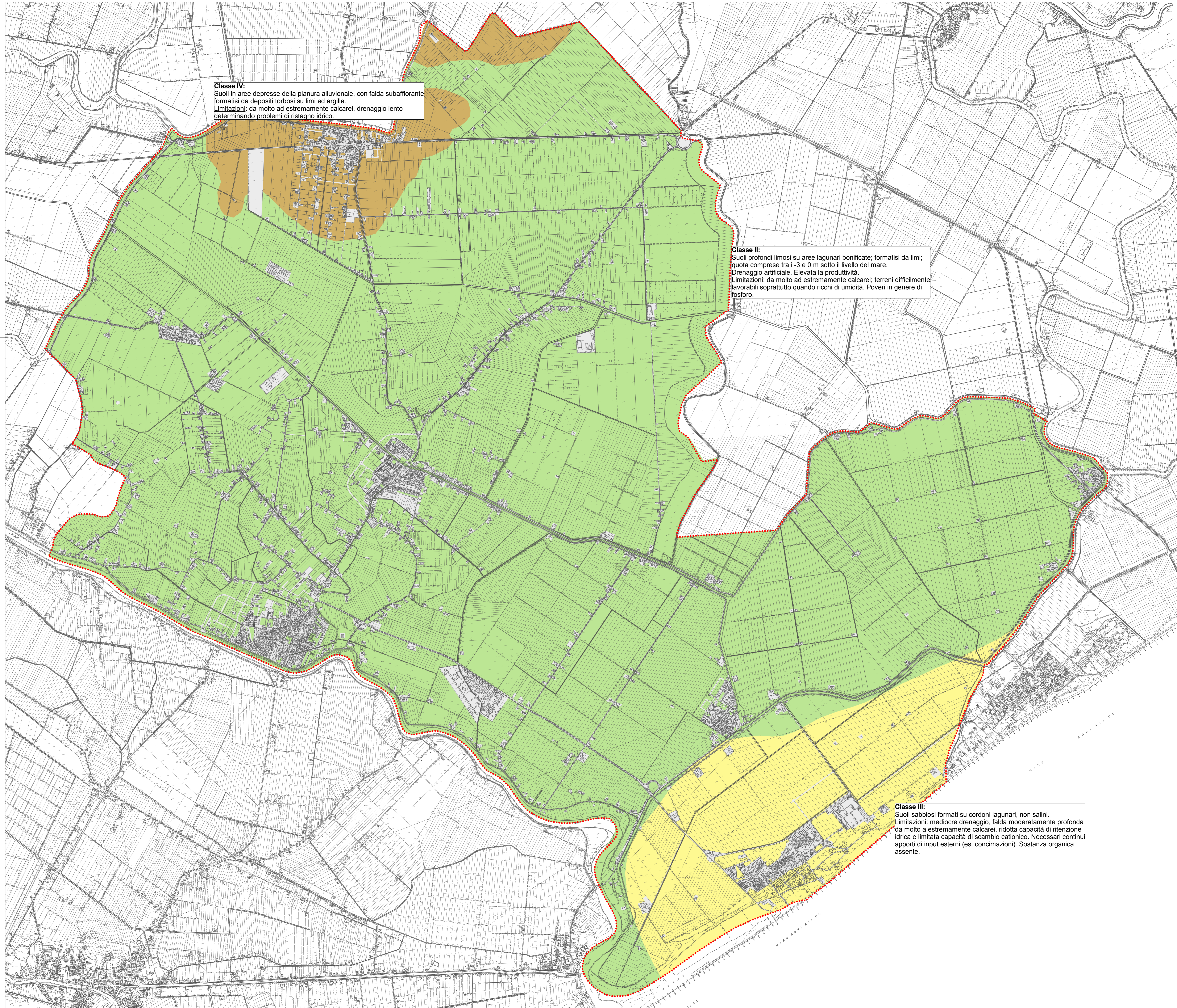
Classificazione agronomica dei suoli

- Classe II
- Classe III
- Classe IV

Superficie extra-agricola

Confini comunali

fonte Carta dei suoli del Veneto pubblicata da ARPAV nel 2005
(e riscontri diretti)



Classe IV:
Suoli in aree depresse della pianura alluvionale, con falda subaffiorante formata da depositi torbosi su limi ed argille.
Limitazioni: da molto ad estremamente calcarei, drenaggio lento determinando problemi di ristagno idrico.

Classe II:
Suoli profondi limosi su aree lagunari bonificate; formati da limi; quota compresa tra i -3 e 0 m sotto il livello del mare.
Drenaggio artificiale. Elevata la produttività.
Limitazioni: da molto ad estremamente calcarei; terreni difficilmente lavorabili soprattutto quando ricchi di umidità. Poveri in genere di fosforo.

Classe III:
Suoli sabbiosi formati su cordoni lagunari, non salini.
Limitazioni: mediocre drenaggio, falda moderatamente profonda da molto ad estremamente calcarei, ridotta capacità di ritenzione idrica e limitata capacità di scambio cationico. Necessari continui apporti di input esterni (es. concimazioni). Sostanza organica assente.