

Carta delle Strategie

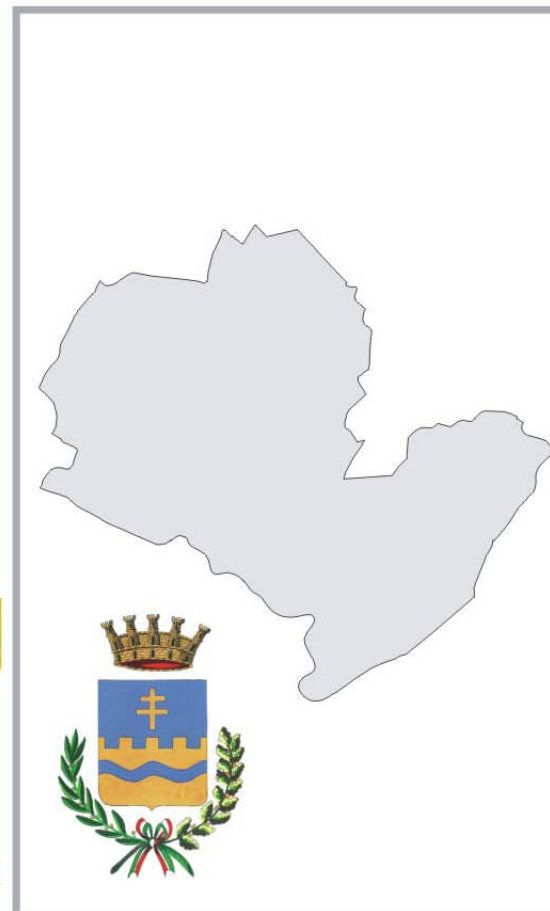
Il Sindaco
Graziano Teso

Il Segretario Comunale
Marzia Dal Zilio

Il Responsabile Area
Politiche per il Territorio
Alessandro Casagrande

Regione del Veneto
Direzione Urbanistica

Provincia di Venezia
Settore Pianificazione
Territoriale e Urbanistica



Il Progettista
Fernando Lucato

AUA ARCHITETTI URBANISTI ASSOCIATI
Via S. Maria della Salute, 150 - 30100 Venezia
Tel. 041 520517 Fax 041 520563 e-mail@gruppoaia.com
Coll. Loris Della Costa, Elena Marzari

Analisi Agronomiche e
Ambientali
Roberto de Marchi

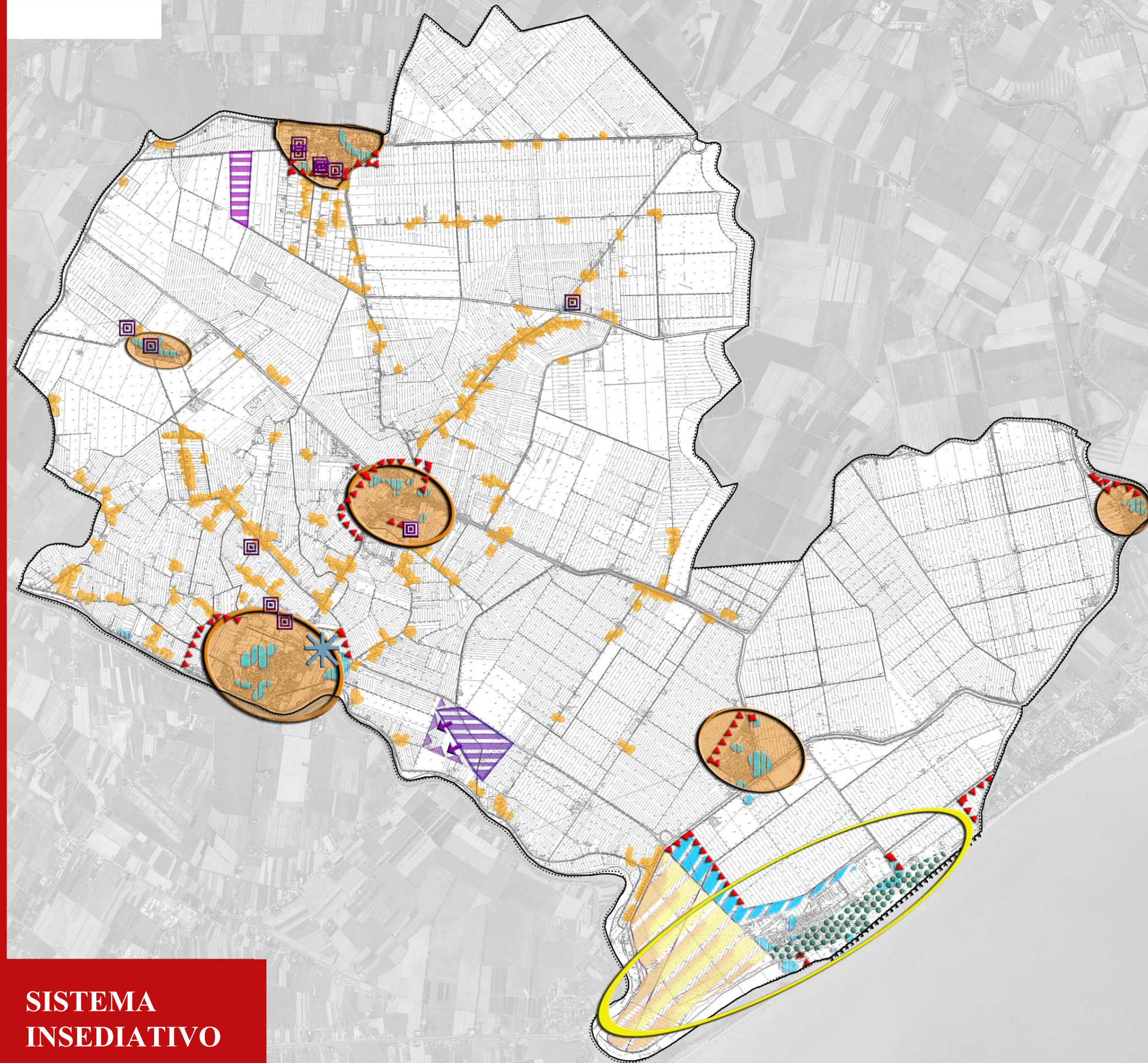
LANDLAB 20020 - QUARTO VICINO DV
Via S. Maria della Salute, 150 - 30100 Venezia
Tel. 041 520517 Fax 041 520563
Coll. Emanuele Lupo, Massimiliano De Antoni Migliorati

Studi geologici
STUDIO MARCATO
GEOLOGIA, GEOTECNICA, AMBIENTE, SICUREZZA
30100 Venezia - Via Ortolana, 10
Tel. Fax 041 520728
e-mail@studiomarcato.it www.studiomarcato.it

Comunicazione urbana
A 12 associati
20135 Milano - Via Colletta, 18
mail@gruppoa12.org www.gruppoa12.org

Informattizzazione
Realizzazione GIS con **Integrgraph Geofield**
STUDIO LUCIA ZANELLA INGEGNERE
33100 UDINE - via XXII marzo n.19 studio@cl.it

Ottobre 2010



SISTEMA RESIDENZIALE

- SISTEMA RESIDENZIALE:** completamento e consolidamento del capoluogo e delle frazioni
- EDIFICAZIONE DIFFUSA:** riconoscimento del sistema insediativo diffuso
- SISTEMA TURISTICO - Eraclea Mare**
 - Polo della Nautica (Valle Ossi)
 - Riqualficazione della Pineta - villaggi turistici

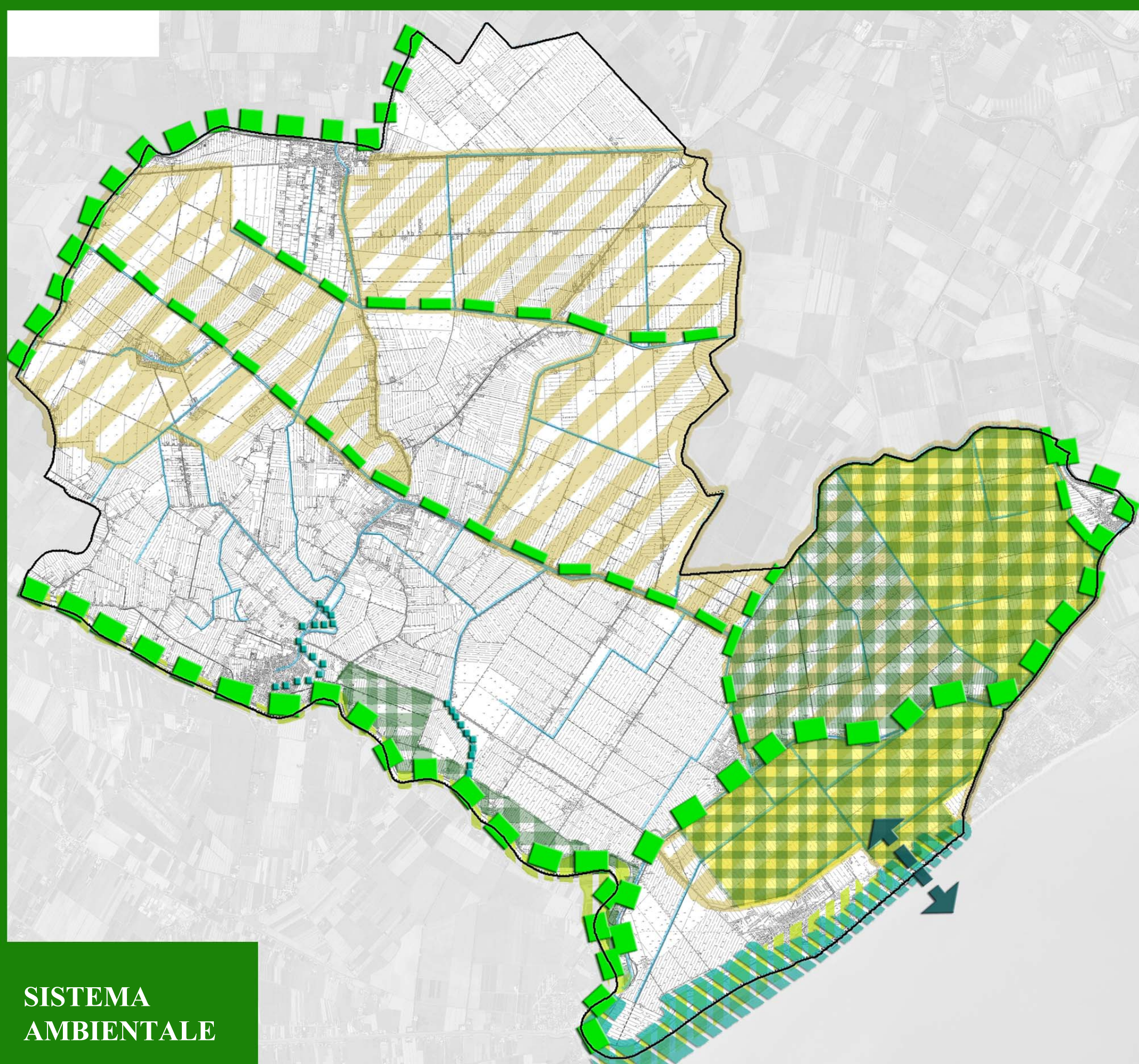
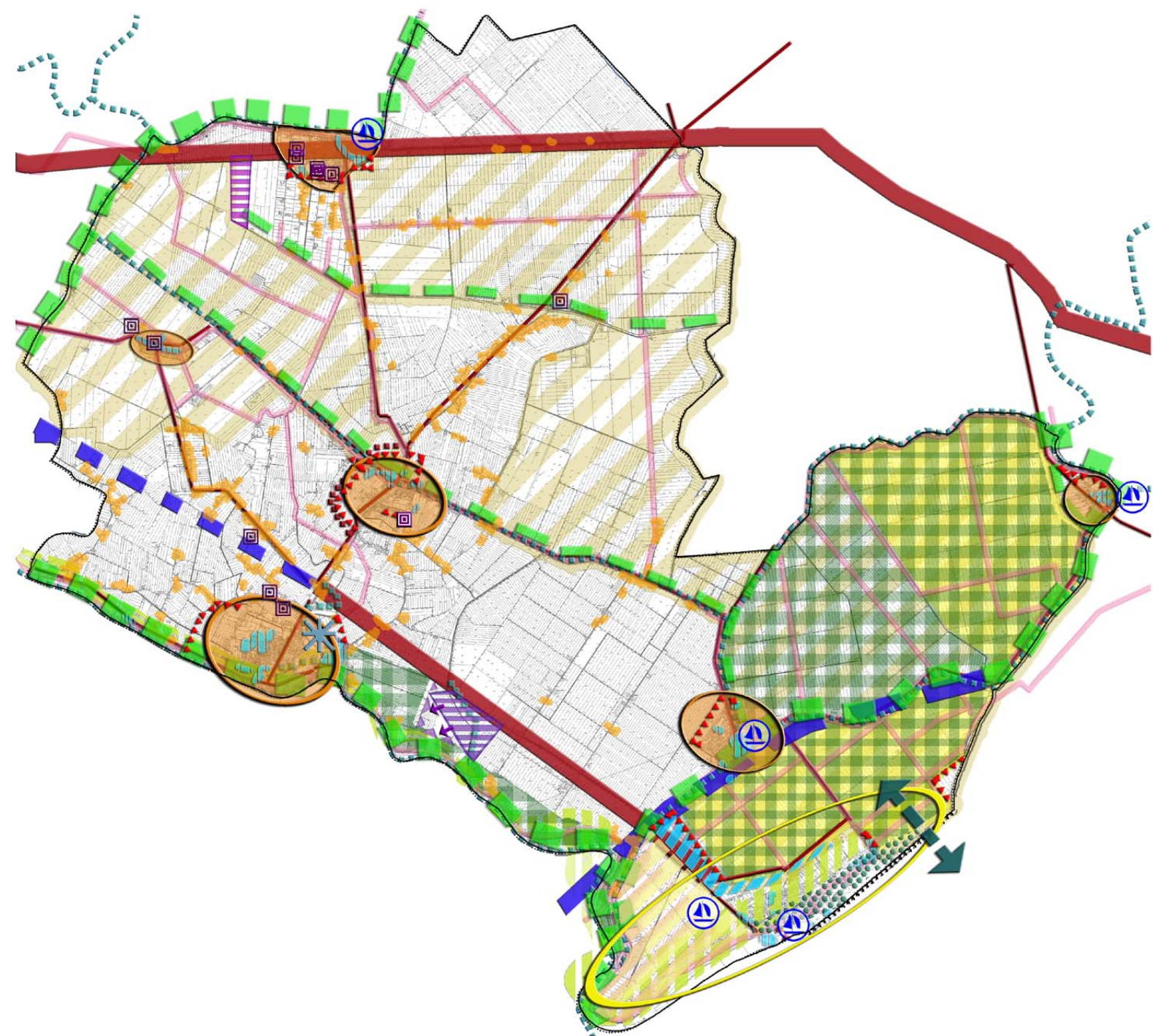
SISTEMA DEI SERVIZI

- SERVIZI LOCALI:** mantenimento/miglioramento dei servizi (piazza, aree centrali, aree verdi, ecc) delle aree centrali di ogni frazione
- POLO CENTRALE DEI SERVIZI:** potenziamento della cittadella dello sport
- NUOVA SPINA DEI SERVIZI AL TURISMO - Eraclea Mare** (potenziamento dell'asse di accesso al mare)

SISTEMA PRODUTTIVO

- conferma della zona produttiva-artigianale di Stretti già in fase di realizzazione senza ulteriori ampliamenti (stralcio previsioni di PRG non attuate)
- Consolidamento dell'area industriale di Eraclea (area PIP)
- opere incongrue: riordino delle attività conflittuali con il sistema residenziario paesaggistico-ambientale

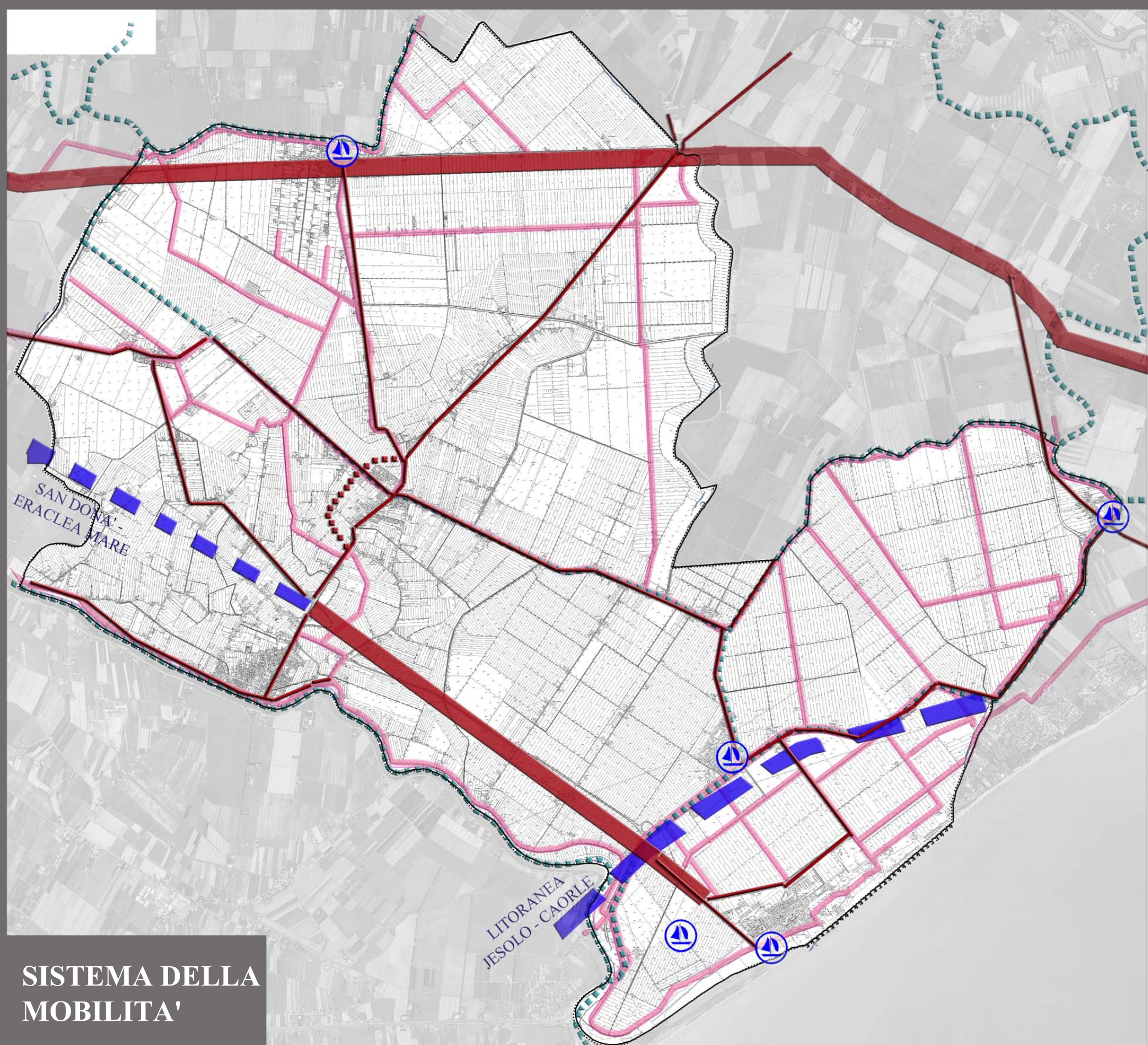
SISTEMA INSEDIATIVO



RETE ECOLOGICA

- Area nucleo (Laguna del Morto)
- Aree di connessione naturalistica (aree agricole a sud di Eraclea lungo il Piave - aree agricole della Tenuta Vallesina e Tenuta La Fagiana - Area agricola Pasti)
- Corridoi ecologici principali
- Corridoi ecologici secondari
- Corridoio ecologici da riqualificare
- Varco di interesse provinciale
- INVARIANTI**
- INVARIANTI AMBIENTALI:** aree di tutela per la valenza ecosistemica. Sono ambiti dove la connotazione naturale prevale rispetto alla componente antropica.
 - Ambito naturalistico del Fiume Piave
 - Laguna del Morto e foce del Piave
 - Pineta e sistema delle dune
- INVARIANTI PAESAGGISTICHE:** elementi con caratteri specifici ed identificativi che caratterizzano e distinguono il luogo. Ambiti in cui è fondamentale il mantenimento dei caratteri fondamentali degli elementi lineari (filari, siepi e viabilità minore), puntuali (esemplari arborei) e areali:
 - Ambito delle Risaie
 - Bonifica Pasti
- INVARIANTI AGRONOMICHE-PRODUTTIVE:** aree di tutela per la presenza di aziende agricole vitali, sistemazioni idraulico-agrarie, coltivazioni di qualità, allevamenti

SISTEMA AMBIENTALE



SISTEMA DELLA MOBILITA'

- collegamenti sovralocali esistenti
- viabilità locale esistente
- MIGLIORAMENTO DELL'ACCESSIBILITA' TERRITORIALE**
 - viabilità sovralocale di progetto:
 - litoranea su gomma (Jesolo - Eraclea - Caorle)
 - San Donà - Eraclea Mare
- MIGLIORAMENTO VIABILITA' LOCALE:**
 - circonvallazione Ponte Crepaldo
- Percorsi ciclo-pedonali
- POTENZIAMENTO DELLA NAUTICA DA DIPORTO:**
 - Polo Nautico Valle Ossi
 - Potenziamento Darsena Marina di Eraclea
 - Valorizzazione Darsene Fluviali: Stretti - Brian - Torre di Fine
- Litoranea Veneta e navigabilità interna

SISTEMA DELLA MOBILITA'