

**CITTÀ DI ERACLEA**  
Provincia di Venezia

**P.A.T.**

Elaborato 2 2 Scala 1:10.000

**Carta delle Invarianti**

Elaborati adeguati per la Conferenza di Servizi di approvazione del PAT (ai sensi del VI comma dell' art. 15 della L.r. 11/2004)

Il Sindaco  
Giorgio Talon

Il Segretario Comunale  
Laura Bonfanti

Il Responsabile Area  
Politiche per il Territorio  
Gianni Favaretto

Il Progettista  
Ferruccio Lucato

**AUA**  
ARCHITETTI ASSOCIATI  
C/O. CARLO DELLA GIOIA, CLAUDIO MARIN

Analisi Agronomiche e Ambientali  
Lisanna Peserico

**LANDLAB**  
STUDIO DI ARCHITETTURA E TERRITORIO

Studi geologici  
STUDIO MARCO  
STUDIO DI GEOLOGIA, AMBIENTE, SICUREZZA  
E INFRASTRUTTURE

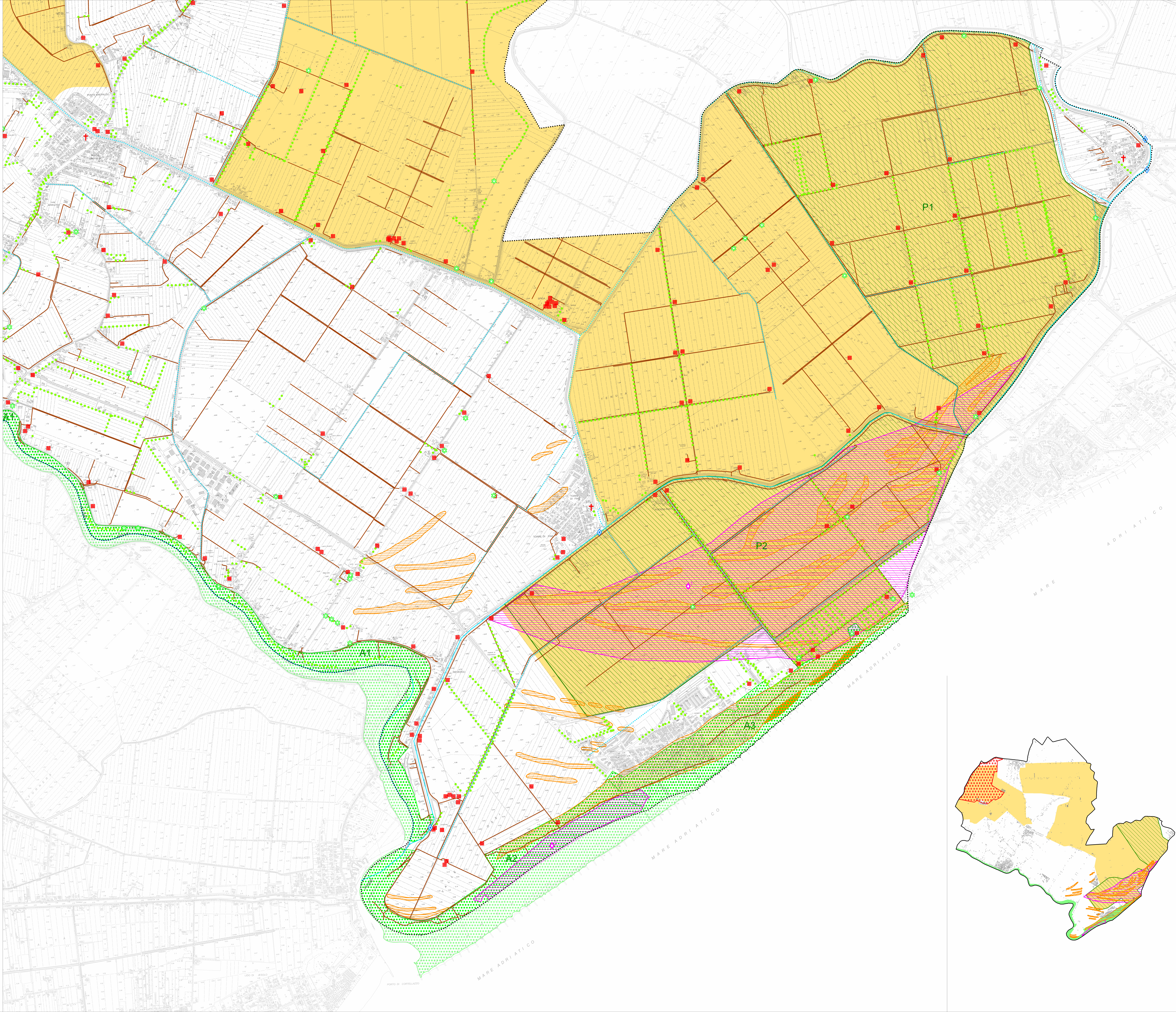
Comunicazione urbana  
A 12 associati

Informattizzazione  
STUDIO LUCA ZANELLA INGLESE

Regione del Veneto  
Direzione Urbanistica

PROVINCIA DI VENEZIA

Dicembre 2013



Elaborato 2 Scala 1:10.000

**Carta delle Invarianti**

**LEGENDA**

----- Confine comunale e del PAT Art. 13

**Invarianti di natura geologica**

■ Ambiti - tipo M-EOL-01: dune Art. 18

▨ Ambiti - tipo M-MAR-01/02: condoni litomici Art. 18

— Elementi lineari - tipo I-SUP-02: corsi d'acqua di importanza primaria (Piave e Revoltoli) Art. 18

⋯ Elementi lineari - tipo I-SUP-04: corsi d'acqua di importanza secondaria (scoli consortili) Art. 18

**Geotipi**

◆ Elementi puntuali  
1 - Palafredo del Piave e Torre di Fene  
2 - Lama del "Mort" Art. 18

▨ Geotipi Art. 18

**Invarianti di natura paesaggistica**

▨ Pn Ambiti - tipo 01: ambiti di pregio paesaggistico Art. 20

P1 - Ambito delle risaie  
P2 - Bonifica Pusti

⋯ Elementi lineari - tipo 01: filari e siepi Art. 20

— Elementi lineari - tipo 02: viabilità minore (sentieri - piste ciclabili) Art. 20

⊛ Elementi puntuali - tipo 01: esemplari arborei Art. 20

**Invarianti di natura ambientale**

▨ An Ambiti - tipo 01: ambiti di pregio ambientale Art. 21

A1 - Ambito naturalistico del fiume Piave  
A2 - Laguna del Mort e foci del Piave  
A3 - Pianca e sistema delle dune

**Invarianti di natura agricolo-produttiva**

■ Ambiti - tipo 01: ambiti di elevata importanza Art. 22

**Invarianti di natura storico-mumentale**

▨ Ambiti - tipo 01: area archeologica di Citanova Art. 19

□ Elementi puntuali - tipo 01: idroscio Art. 19

◇ Elementi puntuali - tipo 02: manufatti idraulici (ponti girevoli, coche di navigazione) Art. 19

⊕ Elementi puntuali - tipo 03: chiese Art. 19

■ Elementi puntuali - tipo 04: edifici di valore ambientale-testimoniale Art. 19

