

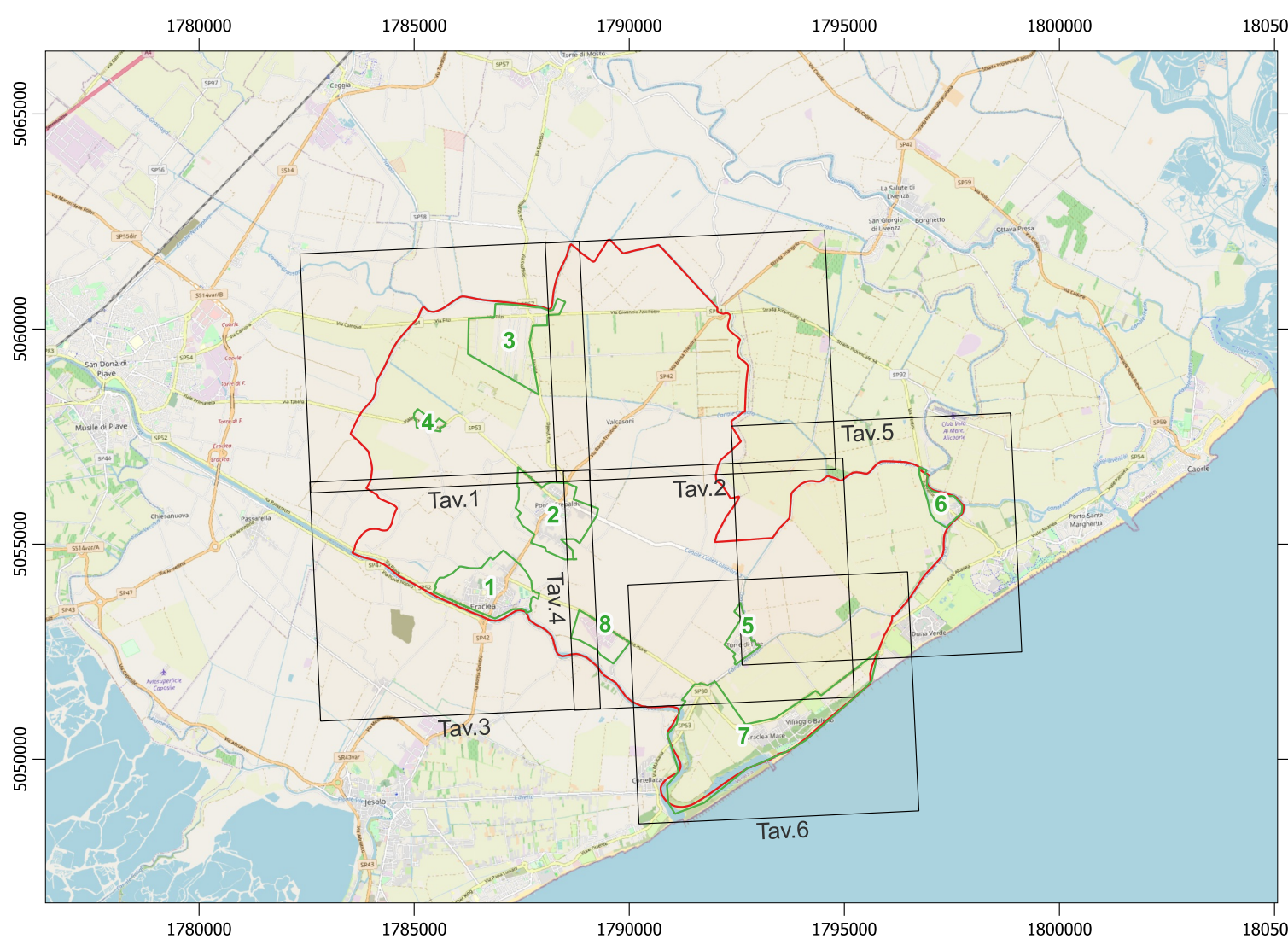
Tav.1

Codice	Area	ATO	%imp	Sup. Imp. Max	Coefficiente di deflusso futuro	Classe DGRV 2894/2009	volume di deflusso [mc]	portata massima ammissibile [l/s]	portata massima [l/s]	volume di laminazione [mc]
Fa_9	1142.87	ATO_3	0.50	571.44	0.66	1.00	26.49	4.46	7.36	5.22
B1_129	1153.96	ATO_3	0.40	461.58	0.66	1.00	26.75	4.50	7.43	5.27
B1_133	1208.11	ATO_3	0.40	483.24	0.66	1.00	28.01	4.71	7.78	5.52
B1_134	1220.38	ATO_3	0.40	488.15	0.66	1.00	28.29	4.76	7.86	5.57
B1_128	1820.20	ATO_3	0.40	732.88	0.66	1.00	43.63	7.25	12.12	8.20
B1_138	2018.60	ATO_3	0.40	831.47	0.66	1.00	48.19	8.11	13.39	9.46
B1_127	2588.68	ATO_3	0.40	1294.27	0.66	1.00	69.24	10.14	16.73	11.87
B1_132	2718.88	ATO_3	0.40	1367.54	0.66	1.00	73.03	10.61	17.51	12.41
B1_125	2737.68	ATO_3	0.40	1368.84	0.66	1.00	73.46	10.68	17.63	12.50
B1_123	3045.65	ATO_3	0.40	1522.82	0.66	1.00	76.60	11.89	19.61	13.91
B1_126	3123.68	ATO_3	0.40	1561.84	0.66	1.00	78.09	12.19	20.11	14.26
B1_112	3184.97	ATO_3	0.40	1592.49	0.66	1.00	79.63	12.43	20.51	14.54
B1_113	3487.53	ATO_3	0.40	1743.77	0.66	1.00	89.84	13.61	22.46	15.92
B1_121	3621.51	ATO_3	0.40	1810.76	0.66	1.00	93.25	14.13	23.32	16.54
B1_116	4160.81	ATO_3	0.40	2080.41	0.66	1.00	106.45	16.24	26.79	19.09
B1_122	4618.71	ATO_3	0.40	2309.36	0.66	1.00	120.47	18.02	29.74	21.00
B1_124	4537.35	ATO_3	0.40	2268.68	0.66	1.00	118.54	17.75	29.35	20.85
B1_111	8361.91	ATO_3	0.40	4180.96	0.66	1.00	209.04	32.63	53.84	38.19
B1_117	9599.75	ATO_3	0.40	4799.88	0.66	1.00	222.53	37.46	61.81	43.83
B1_130	12538.59	ATO_3	0.40	6269.30	0.66	2.00	290.38	48.89	80.66	57.20
B1_121	12622.37	ATO_3	0.40	6311.19	0.66	2.00	292.83	49.30	81.34	57.66
B1_115	17842.17	ATO_3	0.40	8921.09	0.66	2.00	413.60	69.63	114.88	81.47
B1_119	21427.26	ATO_3	0.40	10713.63	0.66	2.00	496.71	83.62	137.97	97.84
B1_139	22192.05	ATO_3	0.40	11096.03	0.66	2.00	514.44	86.61	142.90	101.33
B1_118	25378.83	ATO_3	0.40	12689.42	0.66	2.00	588.31	99.04	163.42	115.88
B1_135	28151.10	ATO_3	0.40	14075.55	0.66	2.00	652.57	109.66	181.27	128.54
B1_114	36348.96	ATO_3	0.40	18174.48	0.66	2.00	856.47	144.19	237.91	168.70
B1_R_7	3735.98	ATO_3	0.40	1867.99	0.66	1.00	90.96	9.24	15.25	10.81
B1_R_8	2475.81	ATO_3	0.40	1237.91	0.66	1.00	57.39	9.66	15.94	11.30
B1_R_6	3869.96	ATO_3	0.40	1934.98	0.66	1.00	89.71	15.10	24.92	17.67
B1_R_11	4051.35	ATO_3	0.40	2025.68	0.66	1.00	93.91	15.81	26.09	18.50
R2_35	1155.35	ATO_3	0.40	577.68	0.66	1.00	28.78	4.51	7.44	5.28
R2_36	2633.01	ATO_3	0.40	1316.51	0.66	1.00	61.50	10.35	17.08	12.11
R2_37	3040.13	ATO_3	0.40	1520.07	0.66	1.00	70.47	11.66	19.58	13.88
C1_1_37	3735.98	ATO_3	0.40	1867.99	0.66	1.00	90.96	9.24	15.25	10.81
C1_1_32	3840.27	ATO_3	0.40	1920.14	0.66	1.00	95.02	14.99	24.73	17.53
C1_1_32	4967.95	ATO_3	0.40	2483.98	0.66	1.00	115.16	19.39	31.89	22.68
C1_1_R_2	3783.24	ATO_3	0.40	1891.62	0.66	1.00	87.93	14.60	24.43	17.32
C2_18	1971.82	ATO_3	0.35	985.91	0.66	1.00	45.71	7.70	12.70	9.00
C2_12	3107.19	ATO_3	0.35	1553.60	0.66	1.00	72.03	12.13	20.01	14.19
C2_13	5700.61	ATO_3	0.35	2850.31	0.66	1.00	132.15	22.25	36.71	26.03
D1_19	19452.06	ATO_3	0.60	9726.03	0.73	2.00	498.74	75.91	128.54	112.33
D1_18	21380.00	ATO_3	0.60	10690.00	0.73	2.00	540.20	83.44	152.28	123.81
D1_16	23129.91	ATO_3	0.60	11564.96	0.73	2.00	593.04	90.27	164.73	134.04
D1_17	23332.24	ATO_3	0.60	11666.12	0.73	2.00	596.23	91.05	166.18	135.22
D1_20	29868.64	ATO_3	0.60	14934.32	0.73	2.00	768.82	116.56	212.73	173.10
D2_R_4	7362.65	ATO_3	0.60	3681.33	0.73	1.00	188.78	28.73	52.44	42.67
Fa_10	4426.71	ATO_3	0.50	2213.36	0.66	1.00	102.62	17.28	28.50	20.21
Fa_8	7544.54	ATO_3	0.50	3772.27	0.66	1.00	174.89	29.44	48.59	34.45
Fb_1	1154.67	ATO_3	0.20	577.34	0.42	1.00	29.03	4.51	7.73	5.41
Fb_2	1975.05	ATO_3	0.20	987.53	0.42	1.00	50.19	7.72	13.11	9.70
Fb_7	2340.74	ATO_3	0.20	1170.37	0.42	1.00	58.33	9.13	15.99	11.62
Fb_5	2530.53	ATO_3	0.20	1265.27	0.42	1.00	63.23	9.88	17.37	12.89
Fb_4	4655.74	ATO_3	0.20	2327.87	0.42	1.00	116.68	18.17	30.98	22.64
Fc_1	2213.14	ATO_3	0.20	1106.57	0.42	1.00	56.33	9.07	16.13	11.89
Fc_131	2396.47	ATO_3	0.20	1198.24	0.42	1.00	59.91	9.35	16.82	12.41
Fc_132	2472.28	ATO_3	0.20	1236.14	0.42	1.00	61.81	9.65	17.28	12.67
Fc_1	2516.05	ATO_3	0.20	1258.03	0.42	1.00	62.90	9.82	17.67	12.91
Fc_5	2947.27	ATO_3	0.20	1473.64	0.42	1.00	73.68	11.50	20.70	15.04
Fc_2	3289.21	ATO_3	0.20	1644.61	0.42	1.00	82.22	12.84	23.10	16.82
Fc_8	6412.38	ATO_3	0.20	3206.19	0.42	1.00	160.31	25.02	41.87	29.51
Fc_1	9328.51	ATO_3	0.20	4664.26	0.42	1.00	233.21	38.75	64.95	46.88
Fc_3	10882.67	ATO_3	0.20	5441.34	0.42	2.00	269.64	42.47	72.44	51.82

Codice	Area	ATO	%imp	Sup. Imp. Max	Coefficiente di deflusso futuro	Classe DGRV 2894/2009	volume di deflusso [mc]	portata massima ammissibile [l/s]	portata massima [l/s]	volume di laminazione [mc]
B1_R_3	6458.05	ATO_4	0.40	3229.03	0.66	1.00	149.70	25.20	42.36	30.26
B1_100	7369.99	ATO_4	0.40	3684.99	0.66	1.00	170.84	28.76	49.39	35.58
B1_101	7273.97	ATO_4	0.40	3636.99	0.66	1.00	168.62	28.39	48.70	35.11
B1_102	3168.78	ATO_4	0.40	1584.39	0.66	1.00	73.46	12.37	21.84	15.87
B1_103	2912.80	ATO_4	0.40	1456.40	0.66	1.00	67.52	11.37	20.46	14.83
B1_104	5995.44	ATO_4	0.40	2997.72	0.66	1.00	129.56	21.84	39.31	28.62
B1_105	5588.97	ATO_4	0.40	2794.49	0.66	1.00	129.56	21.84	39.31	28.62
B1_106	20437.07	ATO_4	0.40	10218.54	0.66	2.00	473.75	79.76	138.57	100.43
B1_107	1182.53	ATO_4	0.40	591.27	0.66	1.00	27.41	4.61	8.12	5.89
B1_108	4039.68	ATO_4	0.40	2019.84	0.66	1.00	93.64	15.77	28.62	20.85
B1_99	3365.85	ATO_4	0.40	1682.93	0.66	1.00	78.02	13.14	23.82	17.44
Fa_7	2362.31	ATO_4	0.50	1181.16	0.66	1.00	54.76	9.22	16.60	12.19
Fb_7	3225.48	ATO_4	0.20	1612.74	0.42	1.00	47.58	12.59	22.66	16.69
Fb_6	1004.06	ATO_4	0.20	502.03	0.42	1.00	14.81	3.92	7.24	5.28
Fb_6	3470.38	ATO_4	0.20	1735.19	0.42	1.00	51.19	13.54	24.62	18.19
Fc_10	3111.46	ATO_4	0.20	1555.73	0.42	1.00	45.90	12.14	21.85	15.87
Fc_13	4486.36	ATO_4	0.20	2243.18	0.42	1.00	66.19	17.51	31.62	23.19

- LEGENDA**
- Confine Comune
  - ATO
  - PGRA rischio\_HEROLITE
  - R1
  - R2
  - R3
  - R4
  - Interventi PI
  - B1
  - B1.R
  - B2
  - Bt.a
  - Bt.b
  - Bt.c
  - Bt.d
  - C1.1
  - C1.1.R
  - C1.2
  - C1.ed
  - C2
  - D1
  - D2
  - D2.R
  - D3.1
  - D3.2
  - D3.3
  - D3.4
  - D3.5
  - D3.6
  - D4
  - D5
  - E1
  - E2
  - Fa
  - Far
  - Fb
  - FB
  - Fbcd
  - Fc
  - FC
  - P
  - VP

COROGRAFIA IN SCALA 1:150.000



CITTÀ DI ERACLEA Città Metropolitana di Venezia **2° P.I.**

Elaborato **Tav 0 1** Scala **1:10.000**

VERIFICA DI COMPATIBILITA' IDRAULICA DGRV N. 2948 DEL 06/10/2009 e DGRV N. 107 DEL 05/11/2009 e S.M.I.

Secondo Piano degli Interventi

Il Sindaco Nadia Zanchin

Il Segretario Comunale Iliaria Piattelli

Il Responsabile Area Tecnica Lara Santoro

coll. Thomas Fiorindo

**Il Progettista**  
Fernando Lucato  
**AUA**  
INGEGNERIA AMBIENTE  
Via Venezia 139 - 38100 Verona  
tel. 0445 04288  
e-mail: info@studioaia.it  
www.studioaia.it

**Valutazione di comp. idraulica e verifiche comp. idr. con PGRA**  
Enrico Marcato  
GEOLOGIA, GEOTECNICA, AMBIENTE, SICUREZZA  
36100 Vicenza - Viale Ortigara, 63  
tel/fax 0444 323728  
e-mail: info@studiomarcato.it  
www.studiomarcato.it

**Marika Righetto**  
STUDIO API  
32022 Feltrina (BL) - Viale Prodamena, 46  
tel/fax 0438 30204  
e-mail: info@studioapi.it  
www.studioapi.it

**V.A.S. e V.Inc.A**  
Studio T.E.R.R.A. Srl  
Marco Abordi  
32021 San Donà di Piave (VE) - Galleria Progresso, 5  
tel. 0421 332784  
e-mail: info@terrasrl.com  
www.terrasrl.com

**Informatizzazione**  
Luca Zanella  
Realizzazione GIS con **HEXAGON GeoMedia**  
STUDIO LUCA ZANELLA INGEGNERE  
33100 UDINE - via XXIII marzo n.19 studio@l.zanella.it

Adozione **Dicembre 2023**