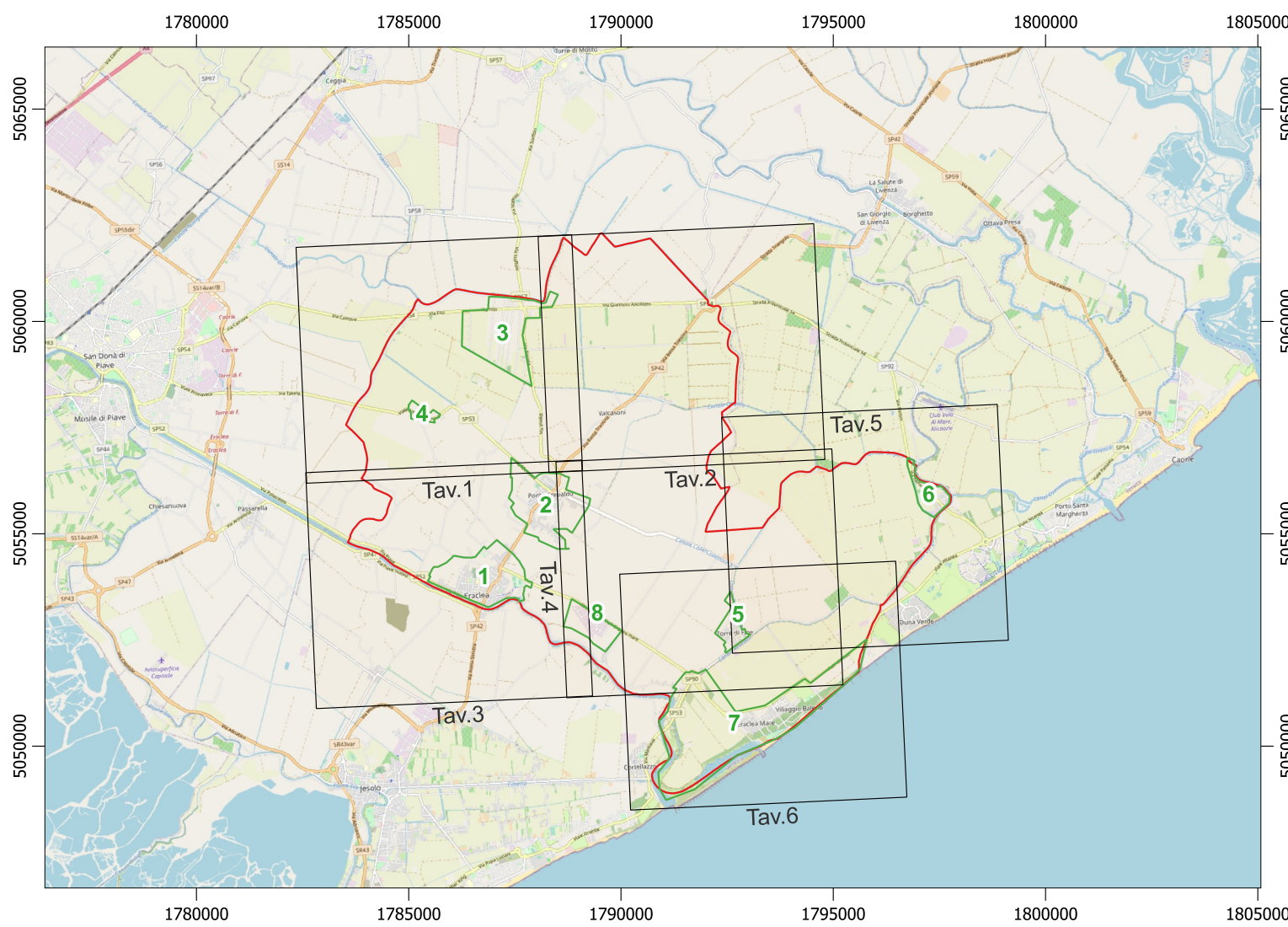


LEGENDA

	Confine Comune		Bt.c		D3.6
	ATO		Bt.d		D4
	rischio_HEROLITE		C1.1		D5
	R1		C1.1.R		E1
	R2		C1.ed		E2
	R3		C2		Fa
	R4		D1		Far
	Interventi PI		D2		FB
	B1		D2.R		Fbcd
	B1.R		D3.1		Fc
	B2		D3.2		FC
	B2.a		D3.3		PC
	Bt.a		D3.4		D3.4
	Bt.b		D3.5		VP

Codice	Area	ATO	%Imp	Sup.Imp_Max	Coefficiente di deflusso futuro	Classe DGRV 28/4/2009	volume di deflusso [mc]	portata massima ammissibile [l/s]
C1.ed_3	4 750.66	ATO_8	0.20	950.13	0.66	1.00	110.13	18.54
D1_1	4 058.45	ATO_8	0.60	2 435.07	0.73	2.00	104.06	15.84
D1_10	11 421.70	ATO_8	0.60	6 853.02	0.73	1.00	292.85	44.57
D1_11	10 802.79	ATO_8	0.60	6 481.68	0.73	2.00	276.98	42.16
D1_12	9 907.36	ATO_8	0.60	5 944.42	0.73	2.00	254.02	38.66
D1_13	12 021.42	ATO_8	0.60	7 212.85	0.73	1.00	308.23	46.91
D1_14	7 560.97	ATO_8	0.60	4 536.58	0.73	2.00	193.86	29.51
D1_15	37 659.04	ATO_8	0.60	22 595.43	0.73	2.00	965.56	146.97
D1_2	12 926.31	ATO_8	0.60	7 755.79	0.73	2.00	331.43	50.45
D1_21	40 127.74	ATO_8	0.60	24 076.64	0.73	1.00	1 028.86	156.60
D1_3	15 614.35	ATO_8	0.60	9 368.61	0.73	2.00	400.35	60.94
D1_4	17 523.35	ATO_8	0.60	10 514.01	0.73	2.00	449.29	68.39
D1_5	22 576.70	ATO_8	0.60	13 546.02	0.73	2.00	578.86	88.11
D1_6	20 207.63	ATO_8	0.60	12 124.58	0.73	1.00	518.12	78.86
D1_7	5 290.22	ATO_8	0.60	3 174.13	0.73	1.00	135.64	20.65
D1_8	4 730.70	ATO_8	0.60	2 838.42	0.73	2.00	121.29	18.46
D1_9	4 381.03	ATO_8	0.60	2 628.62	0.73	1.00	112.33	17.10
Fb_2	2 489.88	ATO_8	0.20	497.98	0.42	1.00	36.73	9.72
Fb_243	3 116.78	ATO_8	0.20	623.36	0.42	1.00	45.98	12.16
Fc_2	2 680.62	ATO_8	0.20	536.12	0.42	1.00	39.54	10.46
Fc_214	10 324.24	ATO_8	0.20	2 064.85	0.42	1.00	152.30	40.29
Fc_215	2 831.56	ATO_8	0.20	566.31	0.42	1.00	41.77	11.05
Fc_217	4 634.18	ATO_8	0.20	926.84	0.42	1.00	68.36	18.09
Fc_218	3 929.11	ATO_8	0.20	785.82	0.42	1.00	57.96	15.33
Fc_219	5 418.40	ATO_8	0.20	1 083.68	0.42	1.00	79.93	21.15
Fc_222	3 989.35	ATO_8	0.20	797.87	0.42	2.00	58.85	15.57
Fc_225	1 634.09	ATO_8	0.20	326.82	0.42	1.00	24.11	6.38
Fc_229	4 109.22	ATO_8	0.20	821.84	0.42	1.00	60.62	16.04

COROGRAFIA INScala 1:150.000



CITTÀ DI ERACLEA
Città Metropolitana di Venezia

2° P.I.

Elaborato **Tav 0 4** Scala **1:10.000**

VERIFICA DI COMPATIBILITA' IDRAULICA
DGRV N. 2948 DEL 06/10/2009 e DGRV N. 107 DEL 05/11/2009 e S.M.I.

Secondo Piano degli Interventi

Il Sindaco
Nadia Zanchin

Il Progettista
Fernando Lucato
AUA
Ingegneria Ambientale
Via Venezia 139 - 38100 Verona
Tel. 0445 042808
Email: info@studiolucato.it
Fernando Lucato
Uffici: info@studiolucato.it
Coll. Loris Dalla Costa, Elena Marzari

Il Segretario Comunale
Ilaria Piattelli

Valutazione di comp. idraulica e verifiche comp. idr. con PGRA
Enrico Marcato
GEOLOGIA, GEOTECNICA, AMBIENTE, SICUREZZA
36100 Vicenza - Viale Ortigara, 63
Tel. 0444 323729
E-mail: info@studiomarcato.it
www.studiomarcato.it

Il Responsabile Area Tecnica
Luca Santoro



Marika Righetto
STUDIO API
32022 Feltrina (BL) - Viale Podavena, 46
Tel. 0432 302604
E-mail: info@studiopri.it
www.studiopri.it

V.A.S. e V.Inc.A
Studio T.E.R.R.A. Srl
Marco Abordi
32022 San Donà di Piave (VE) - Galleria Progresso, 5
Tel. 0421 33 27 84
E-mail: info@terrasrl.com
www.terrasrl.com

Informatizzazione
Luca Zanella
Realizzazione GIS con HEXAGON GeoMedia
STUDIO LUCA ZANELLA INGEGNERE
33100 UDINE - via XXIII marzo n.19 studio@luz.it

Adozione Dicembre 2023