



Table with 10 columns: Codice, Area, ATO, %imp, Sup. Imp. Max, Coefficiente di deflusso futuro, Classe DGRV 2894/2009, volume di deflusso [m3], portata massima ammissibile [l/s], portata massima prevista [l/s], volume di emissione [m3]. Contains data for various urban planning interventions.

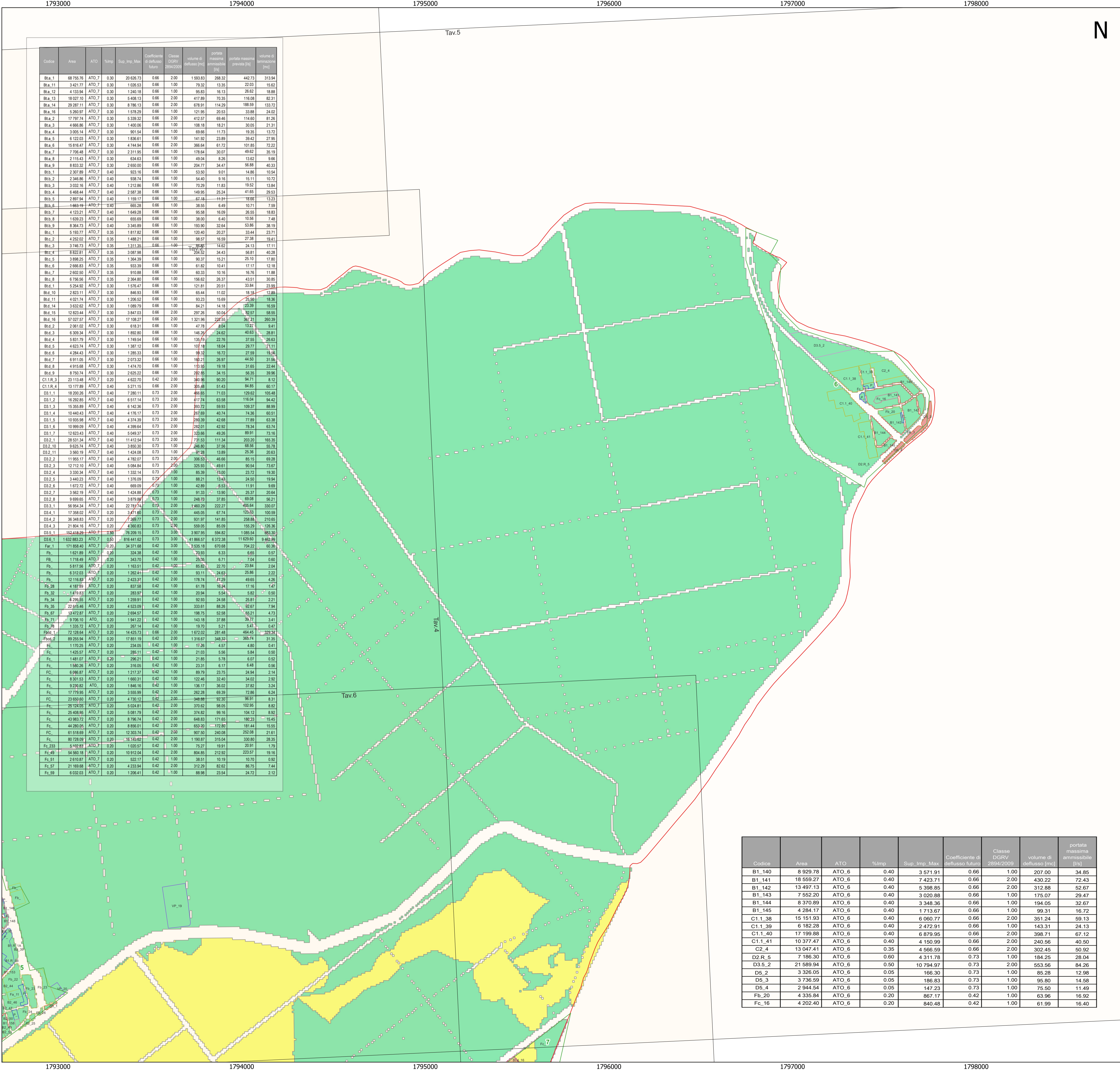
5057000

5056000

5055000

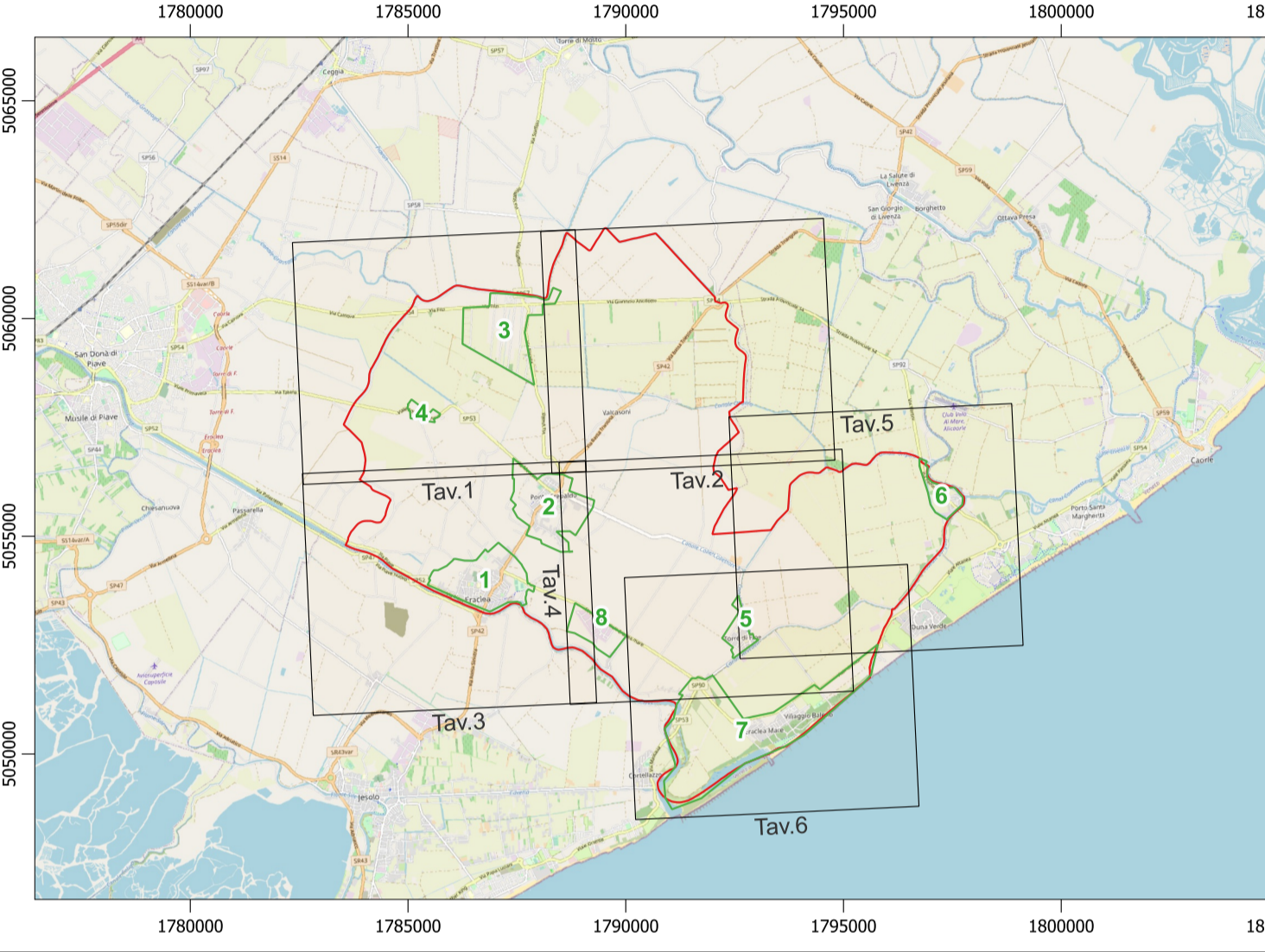
5054000

5053000



LEGENDA: Confine Comune, ATO, PGRA, rischio_HEROLITE (R1-R4), Interventi PI (B1, B1.R, B2, Bt.a, Bt.b, Bt.c, Bt.d, C1.1, C1.1.R, C1.ed, C2, D1, D2, D2.R, D3.1, D3.2, D3.3, D3.4, D3.5, D3.6, D4, D5, E1, E2, Fa, Far, Fb, FB, FBcd, Fc, FC, VP).

COROGRAFIA IN SCALA 1:150.000



CITTÀ DI ERACLEA Città Metropolitana di Venezia 2° P.I.

Elaborato Tav 05 Scala 1:10.000

VERIFICA DI COMPATIBILITA' IDRAULICA DGRV N. 2948 DEL 06/10/2009 E DGRV N. 107 DEL 05/11/2009 E S.M.I.

Secondo Piano degli Interventi

Il Sindaco Nadia Zanchin, Il Progettista Fernando Lucato, Il Segretario Comunale Ilaria Piattelli, Il Responsabile Area Tecnica Luca Santoro, coll. Thomas Fiorindo, Il Progettista AUA, Valutazione di comp. idraulica e verifiche comp. idr. con PGRA Enrico Marcato, Marika Righetto, V.A.S. e V.Inc.A Studio T.E.R.R.A. Srl Marco Abordi, Informatizzazione Luca Zanella.

Table with 10 columns: Codice, Area, ATO, %imp, Sup. Imp. Max, Coefficiente di deflusso futuro, Classe DGRV 2894/2009, volume di deflusso [m3], portata massima ammissibile [l/s], portata massima prevista [l/s]. Contains data for specific interventions like B1_140, B1_141, etc.

Adozione Dicembre 2023