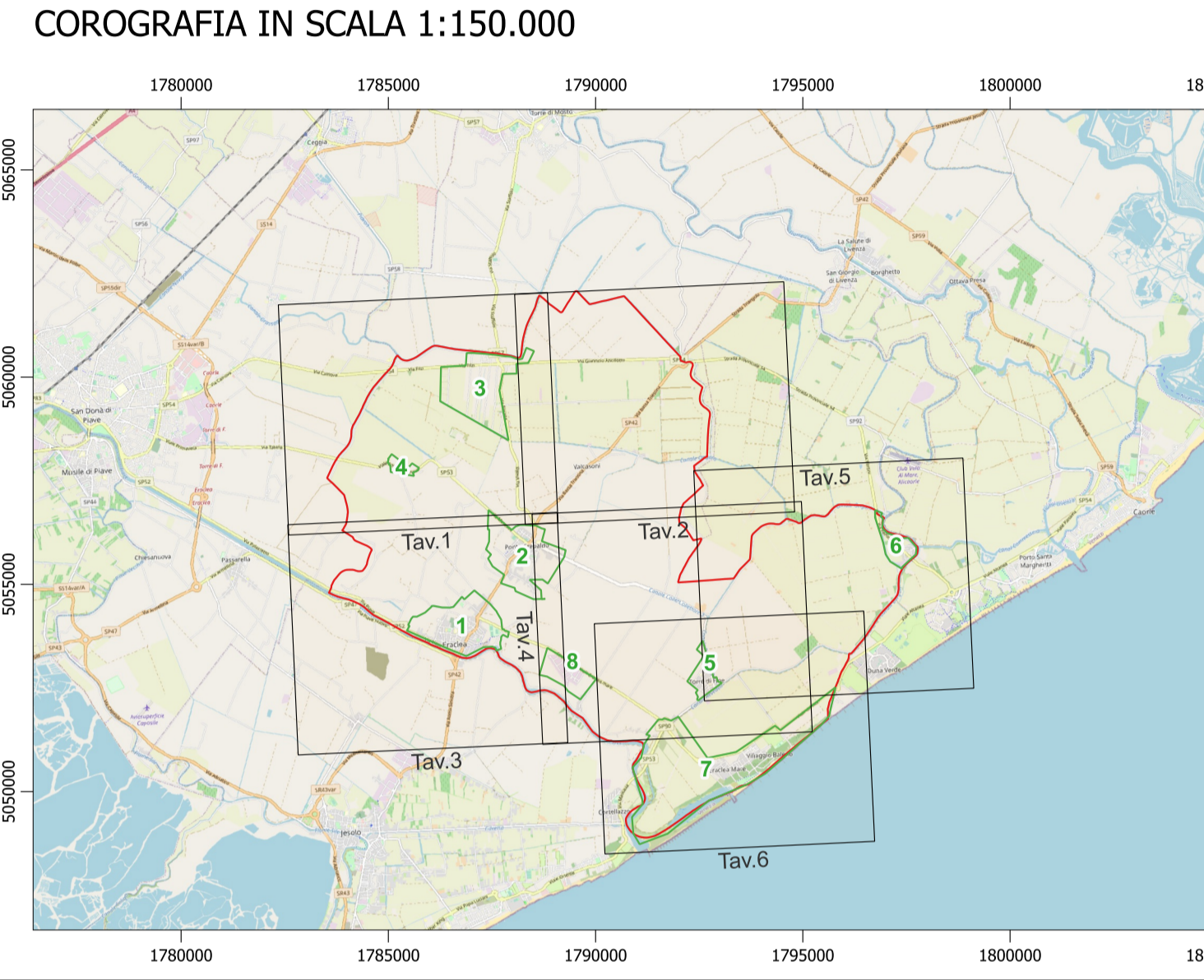


**QGIS** Questo elaborato è stato redatto utilizzando il software QGIS  
 Un Sistema di Informazione Geografica Libero e Open Source  
<https://www.qgis.org/it/site/>

- LEGENDA**
- Confine Comune
  - ATO
  - rischio\_HEROLITE
  - R1
  - R2
  - R3
  - R4
  - Interventi PI
  - B1
  - B1.R
  - B2
  - Bt.a
  - Bt.b
  - Bt.c
  - Bt.d
  - C1.1
  - C1.1.R
  - C1.2
  - C1.ed
  - C2
  - D1
  - D2
  - D2.R
  - D3.1
  - D3.2
  - D3.3
  - D3.4
  - D3.5
  - D3.6
  - D4
  - D5
  - E1
  - E2
  - Fa
  - Fb
  - FB
  - Fbcd
  - Fc
  - FC
  - VP



## CITTÀ DI ERACLEA

### Città Metropolitana di Venezia

# 2° P.I.

Elaborato

Tav

0

6

Scala

1:10.000

VERIFICA DI COMPATIBILITA' IDRAULICA

DGRV N. 2948 DEL 06/10/2009 e DGRV N. 107 DEL 05/11/2009 e S.M.I.

### Secondo Piano degli Interventi

**Il Sindaco**  
Nadia Zanchin

**Il Segretario Comunale**  
Ilaria Piattelli

**Il Responsabile Area Tecnica**  
Sara Santoro

coll. Thomas Fiorindo

Adozione

**Il Progettista**  
Fernando Lucato

**AUA**

**Valutazione di comp. idraulica e verifiche comp. idr. con PGRA**  
Enrico Marcato

**Marika Righetto**

**V.A.S. e V.Inc.A**  
Studio T.E.R.R.A. Srl

coll. Marco Abordi

**Informazzazione**  
Luca Zanella

1791000 1792000 1793000 1794000 1795000 1796000